



VI Fórum Estadual Integrado de
Tuberculose
e
Hanseníase

Data: 04 e 05 de abril

Horário: 8 h

Local: Auditório da Associação
Piauiense de Municípios
(APPM/PI)



SECRETARIA
DA SAÚDE - SESAPI

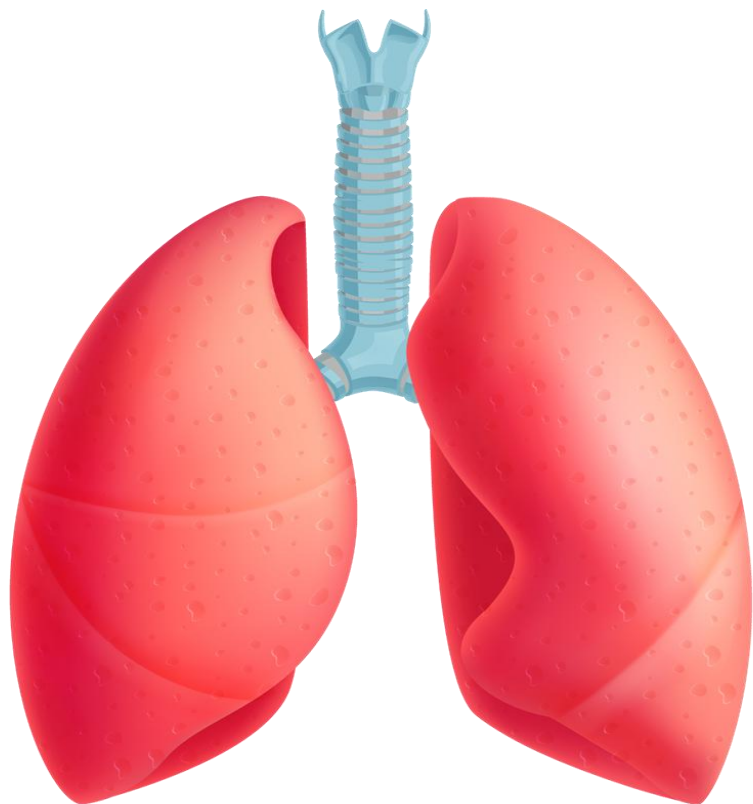


SECRETARIA
DA SAÚDE - SESAPI



GOVERNO DO
PIAUI
AQUI TEM TRABALHO.
AQUI TEM FUTURO.

Governo do Piauí
Secretaria de Estado da Saúde
Superintendência de Atenção Primária à Saúde e Municípios
Diretoria Unidade Vigilância Saúde
Gerencia Atenção a Saúde
Coordenação de Doenças Transmissíveis

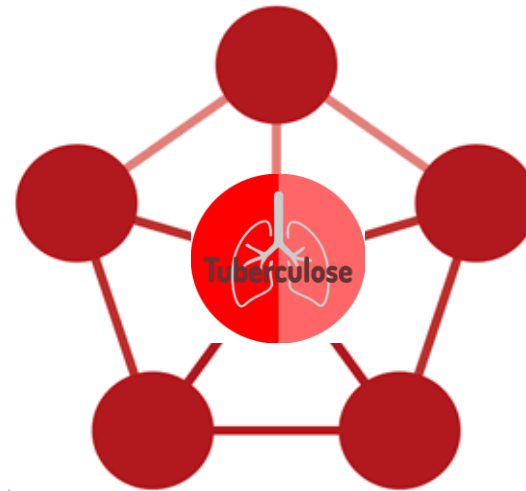


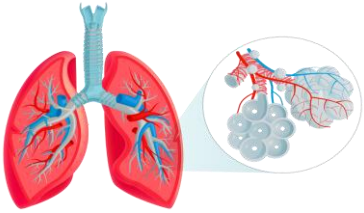
Linha de Cuidado da Tuberculose

Msc. Ivone Venâncio de Melo
Supervisora da Tuberculose/SESAPI

Abril ,2024

COMO FUNCIONA A REDE DE ATENÇÃO À TUBERCULOSE?



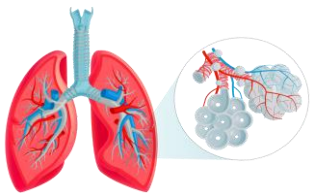


Fluxos em Rede de Atenção à Tuberculose

Serviços que se integram dentro de uma rede de assistência associada ao processo de vigilância em saúde.



Vigilância em Saúde



Níveis de Atenção à Tuberculose

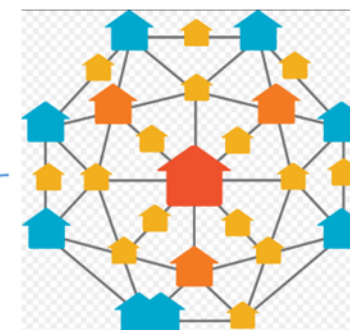
➤ Atenção integral à pessoa com TB

considera todos os aspectos que influenciam as condições de saúde da pessoa

Sociais
Econômicos
Condições de vida
Condições de trabalho
Acessibilidade

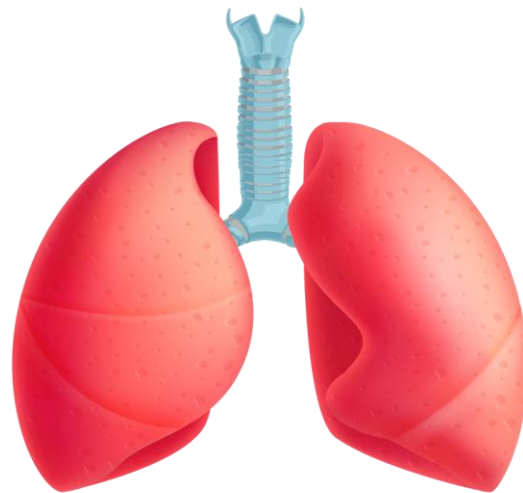
➤ CGDR orienta a organização da assistência à pessoa com TB em níveis de atenção:

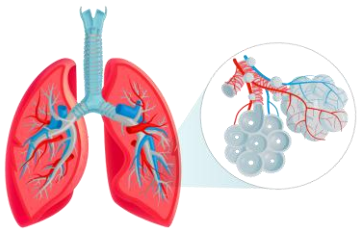
- Atenção Básica
- Referência Secundária
- Referência Terciária



Esses níveis de atenção devem estar articulados de modo a permitir o acesso a todos os serviços, atendendo às necessidades da pessoa, de forma a garantir a continuidade e integralidade do cuidado.

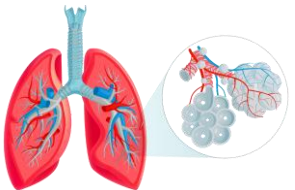
LINHA DE CUIDADO DA TUBERCULOSE





Linha de Cuidado

- Definem as ações e os serviços que devem ser desenvolvidos nos diferentes pontos de atenção de uma rede (nível primário, secundário e terciário) e nos sistemas de apoio.
- Expressam os fluxos assistenciais que devem ser garantidos aos usuários de acordo com suas necessidades.
- Funcionam como instrumento de trabalho da Gestão e Assistência.



Linha de Cuidado

Gestão

- Orientar os gestores no planejamento, programação e avaliação:
- Modalidades de atendimento que o sistema de saúde precisa oferecer.
- Os procedimentos necessários (exames, tratamentos e outros) para prevenir, detectar e tratar precocemente.
- Quantos e quais tipos de serviços assistenciais os sistemas de saúde locais oferecem para a assistência.

Assistência

- Servem de guia ou roteiro para orientar o profissional de saúde sobre os procedimentos mais efetivos no controle da doença e os respectivos pontos de atenção corresponsáveis no processo assistencial.

SECRETARIA DE ESTADO DA SAÚDE DO PIAUÍ
UNIVERSIDADE FEDERAL DO PIAUÍ

**LINHAS DE CUIDADO
PARA ATENÇÃO INTEGRAL
À SAÚDE DE PESSOAS COM
DOENÇAS NEGLIGENCIADAS**



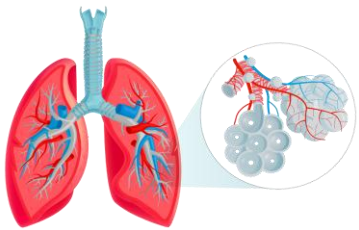
**Linha de Cuidado da
Tuberculose no Estado do
Piauí-2020**

Territórios de Desenvolvimento do Estado do Piauí



Territórios de desenvolvimento

- 1 Planície litorânea;
- 2 Cocais;
- 3 Carnaubais;
- 4 Entre Rios;
- 5 Vale do Sambito;
- 6 Vale do Guaribas;
- 7 Vale do Canindé;
- 8 Tabuleiros dos Rios Piauí e Itaueira;
- 9 Serra da Capivara;
- 10 Tabuleiros do Alto Parnaíba;
- 11 Chapada das Mangabeiras;
- 12 Chapada Vale do Rio Itaim



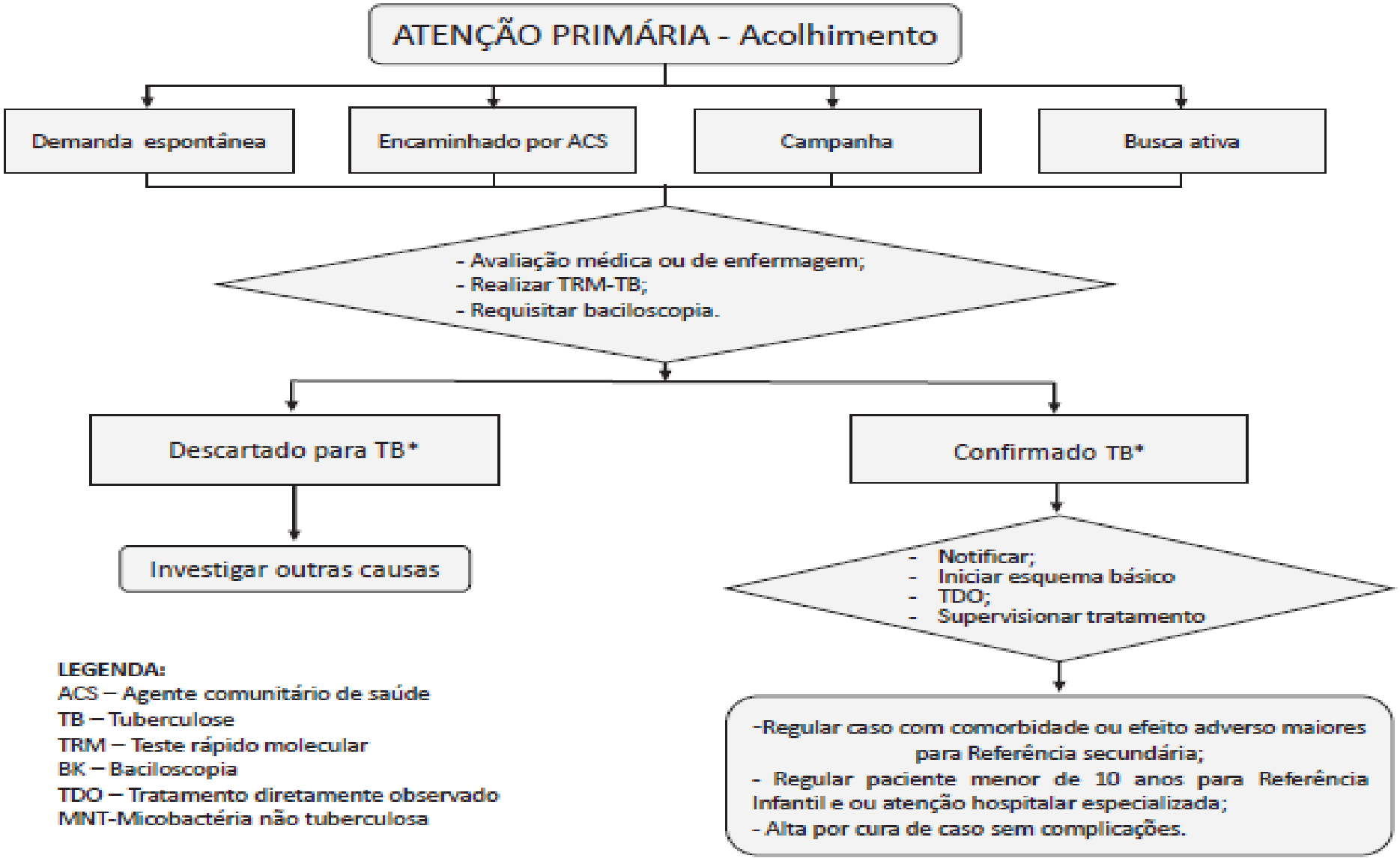
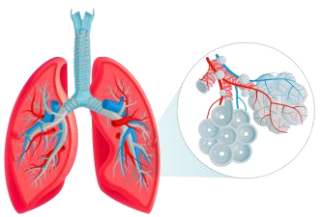
Fluxograma da Linha de Cuidado da Tuberculose no Estado do Piauí.

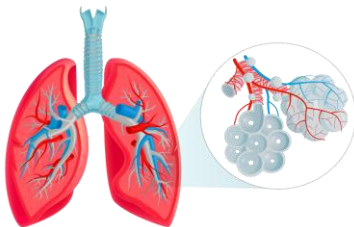
Promoção da saúde

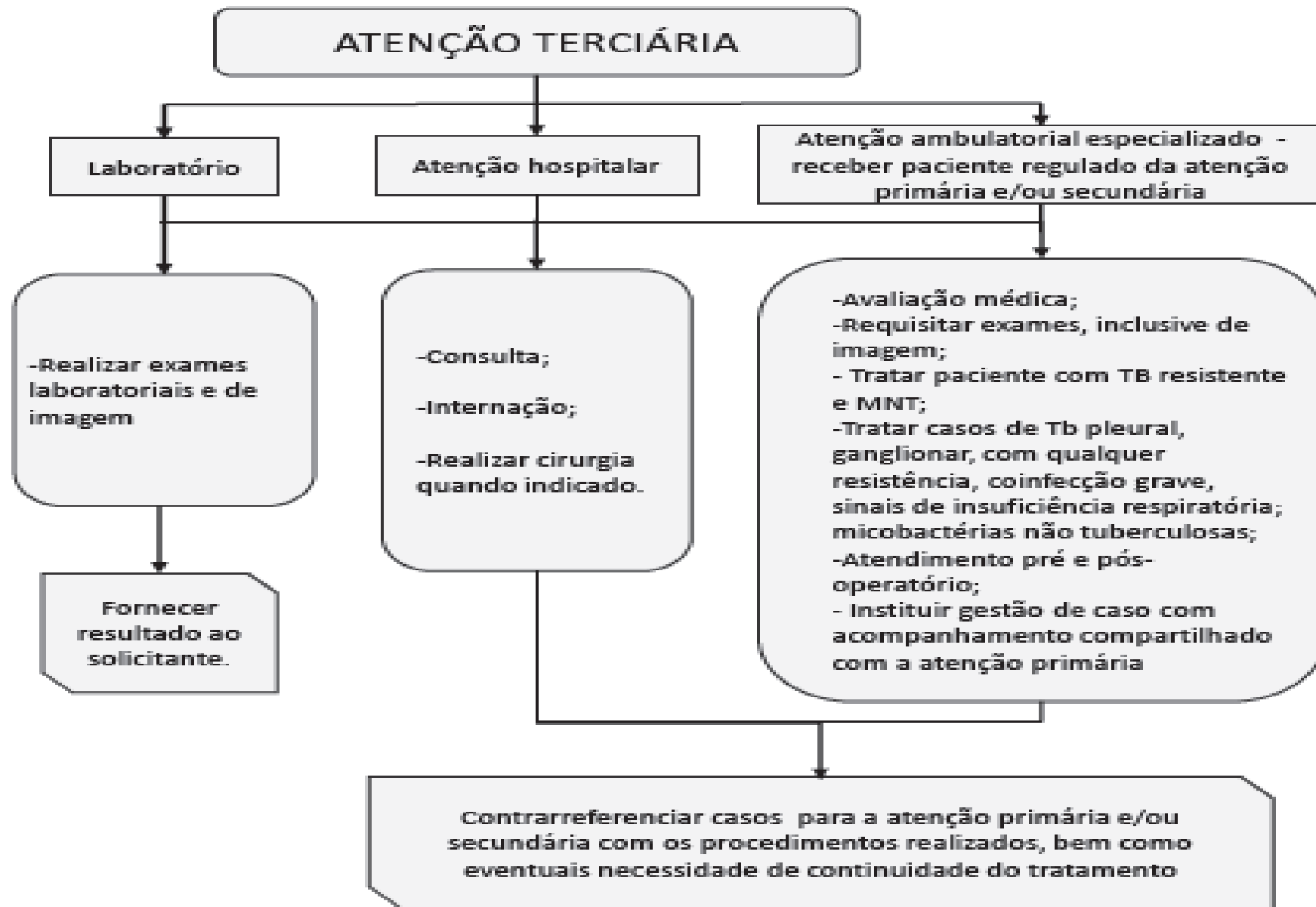
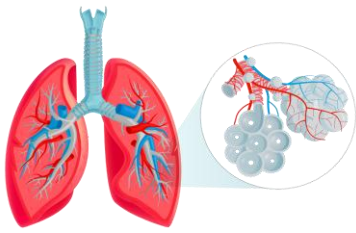
-Prevenção com BCG

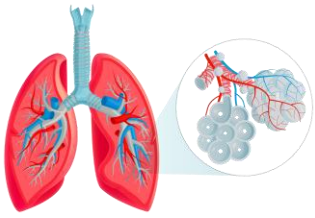
-Investigação através do derivado proteico purificado –PPD e IGRA

-Ampliação das informações sobre sinais e sintomas da tuberculose

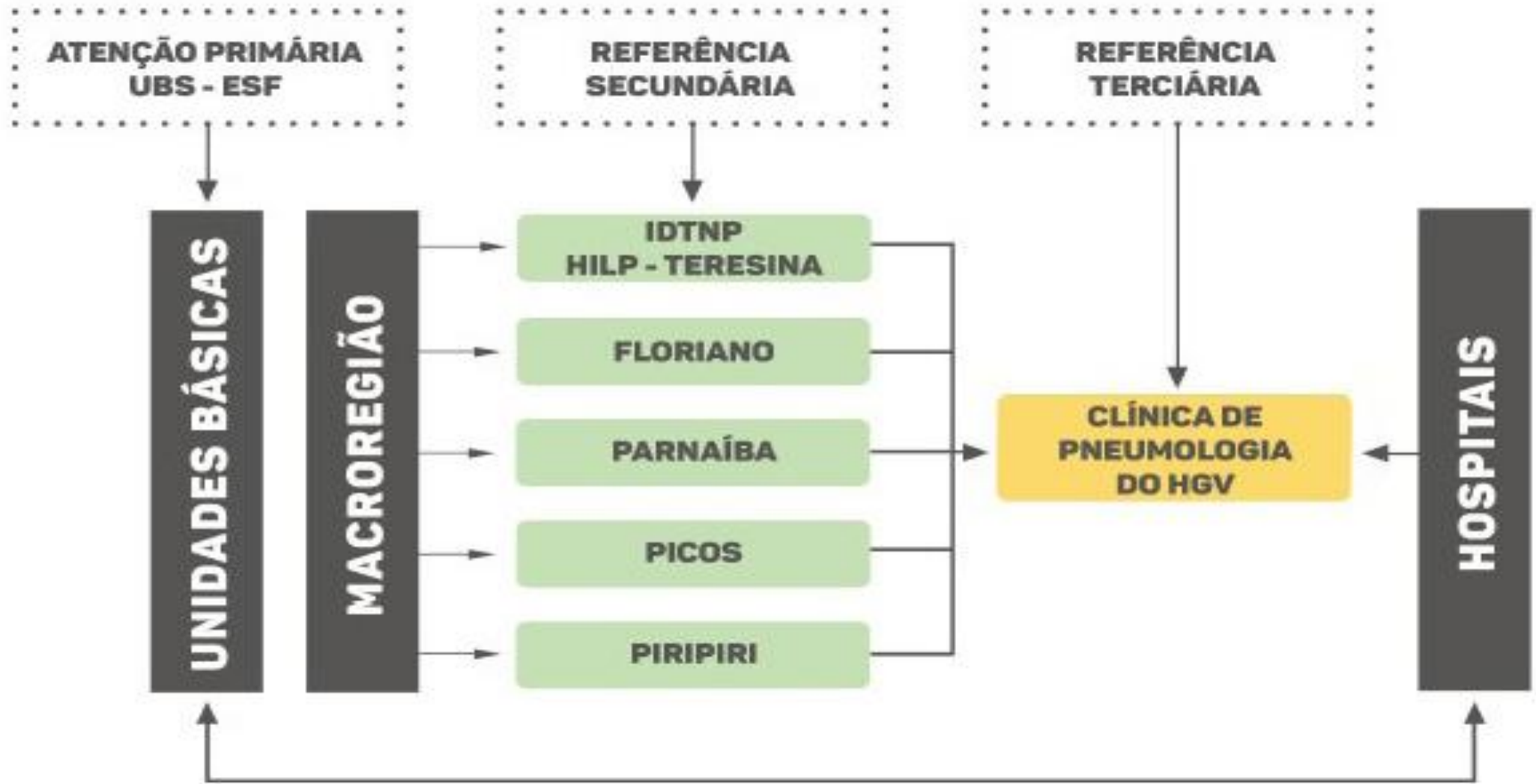


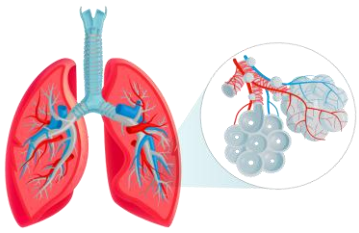




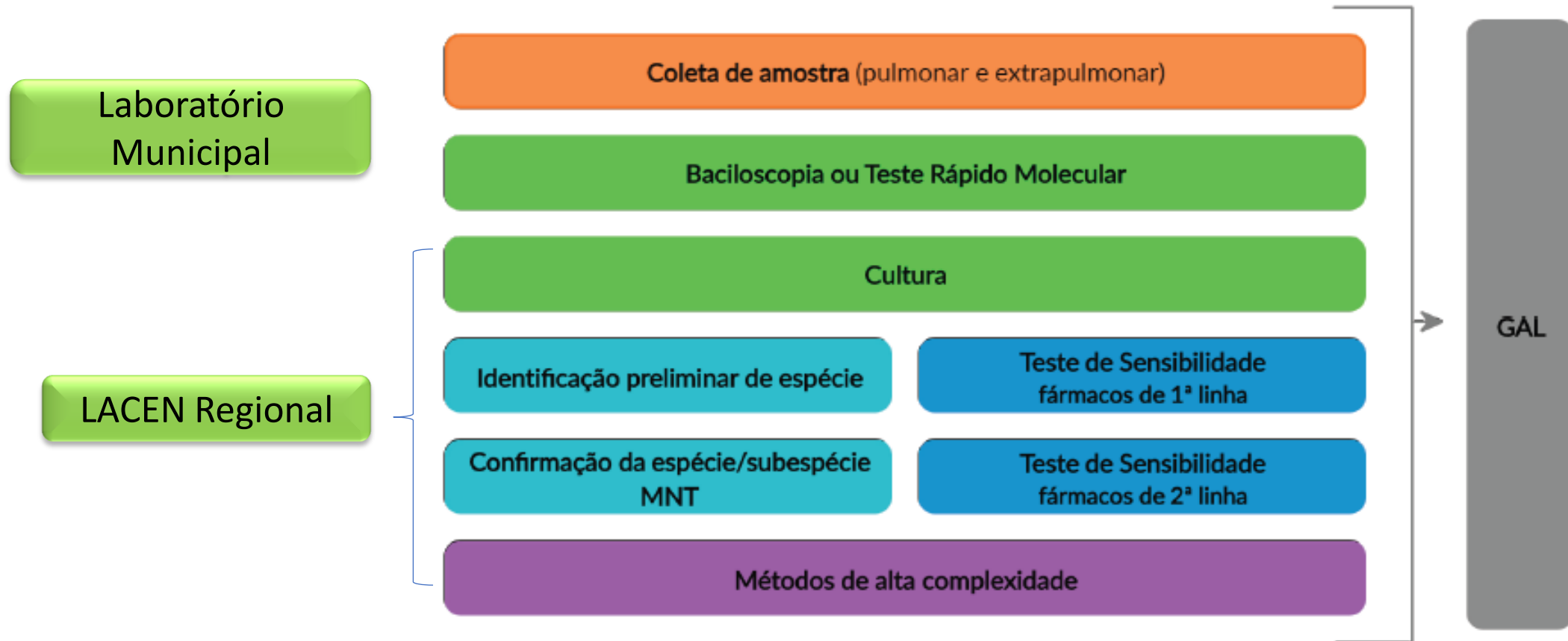


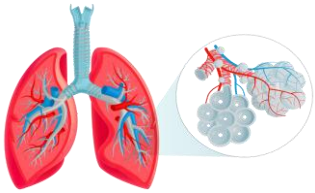
Rede assistencial para casos de Tuberculose no estado do Piauí





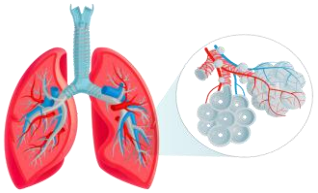
Fluxo da Rede Laboratorial para o Programa de Tuberculose





O quê a Linha de Cuidado da Tuberculose Orienta como Itinerário Terapêutico?

- Realizar o diagnóstico situacional do território: identificação de riscos e vulnerabilidades, indicadores de tuberculose;
- Identificar os recursos e tecnologias disponíveis para o cuidado na rede de saúde municipal e estadual disponível;
- Reorganizar o processo de trabalho: Serviços de APS sejam preferencialmente a porta de entrada e estejam sempre disponíveis para que as pessoas tenham acesso às ações de saúde;
- Qualificar continuamente os profissionais de saúde: identificar as pessoas com ILTB ou com sintomas respiratórios, otimizar o diagnóstico e instituir o tratamento oportuno;



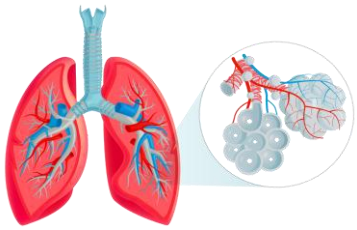
O quê a Linha de Cuidado da Tuberculose Orienta como Itinerário Terapêutico?

- Trabalhar de forma integrada com a Vigilância em Saúde, traçando estratégias baseadas no perfil epidemiológico da população;
- Identificar pontos de apoio intersetoriais para ampliar o escopo do cuidado ofertado à pessoa com tuberculose, visando a integralidade da atenção;
- Estabelecer um fluxo de informação entre os pontos da rede, de forma que os três níveis de atenção à saúde e a rede de apoio intersetorial estejam articulados.



Para maiores
informações

Ministério da Saúde



Sim, podemos acabar com a tuberculose só depende de todos!

OBRIGADA!

Ivone Venâncio de Melo

Endereço CV: <http://lattes.cnpq.br/2877693773165281>

ID Lattes: 2877693773165281

<https://orcid.org/0000-0001-7496-4783>

